

深圳市丽晶微电子科技有限公司

SHEN ZHEN ELITE CHIP MICROCIRCUIT CO., LTD

EH211020-9EBD-4A70 超低功耗开关芯片

一. 功能说明

三路按键输入控制两路电平信号同步输出（二选一），上电不工作 OUTL 为高电平，OUTH 为低电平。

KEY1 键：长按 1 秒开机 OUTL 输出低电平，OUTH 输出高电平，再长按 1 秒关机。

KEY2 键：长按 2 秒开机 OUTL 输出低电平，OUTH 输出高电平，再长按 2 秒关机。

KEY3 键：长按 3 秒开机 OUTL 输出低电平，OUTH 输出高电平，再长按 3 秒关机。

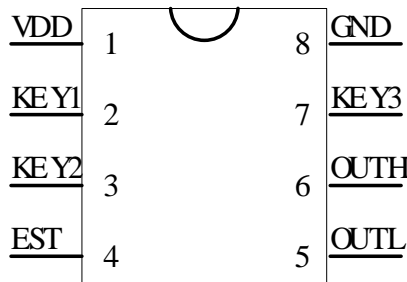
二. 极限参数

Supply voltage (Vdd).....	- 0.3V ~ 6.0V
Input in voltage (Vin).....	V _{SS} - 0.2V ~ V _{DD} + 0.2V
Operating ambient temperature (Topr)	-20°C ~ + 85°C
Storage ambient temperature (Tstor)	- 40°C ~ + 125°C

三. 电气参数 (VDD=5.0V TA=25°C)

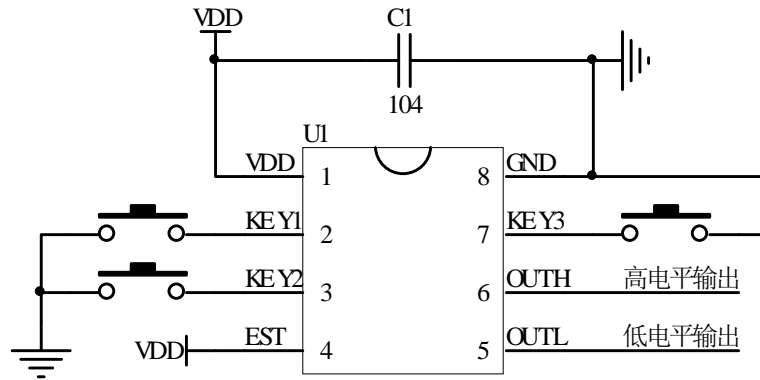
参数	符号	最小值	典型值	最大值	单位	条件
工作电压	VDD	2.2	3.0	5.0	V	$F_{cpu} = 1MHz$
工作电流	IOP		2		uA	V _{DD} = 3V, 4Mhz
静态电流	ISTB		2		uA	V _{DD} =3V, ILRC 16Khz
驱动电流低电平输出	IOL	8	15		mA	V _{DD} =5.0V, V _{OP} =V _{SS} +0.5V
驱动电流高电平输出	IOH	8	15		mA	V _{DD} =5.0V, V _{OP} =V _{DD} -0.5V
过 VDD 极限电流	IVDD _{max}			50	mA	
过 GND 极限电流	IGND _{max}			50	mA	
工作温度	TA	-20	25	85	°C	
储存温度	Tstg	-40	25	125	°C	

四. 封装脚位图 (SOP-8)

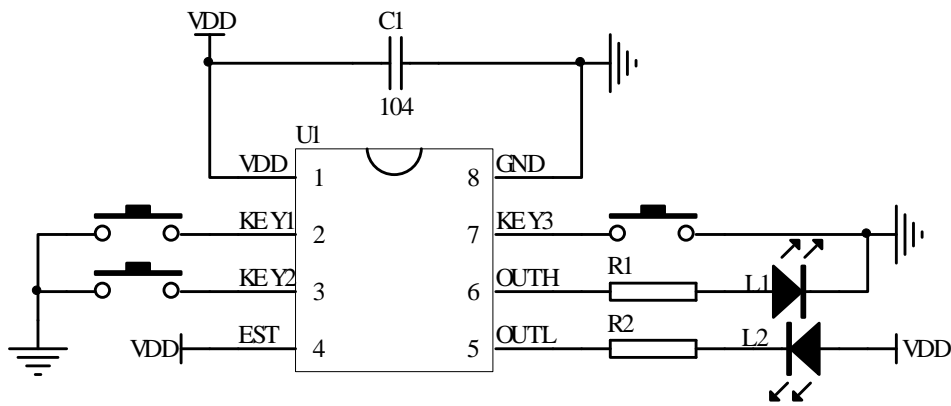


管脚号	符号	功能描述
1	VDD	电源正
2	KEY1	长按 1 秒开关键
3	KEY2	长按 2 秒开关键
4	EST	外部上拉 VDD
5	OUTL	LED 输出，低电平有效
6	OUTH	LED 输出，高电平有效
7	KEY3	长按 3 秒开关键
8	GND	电源负

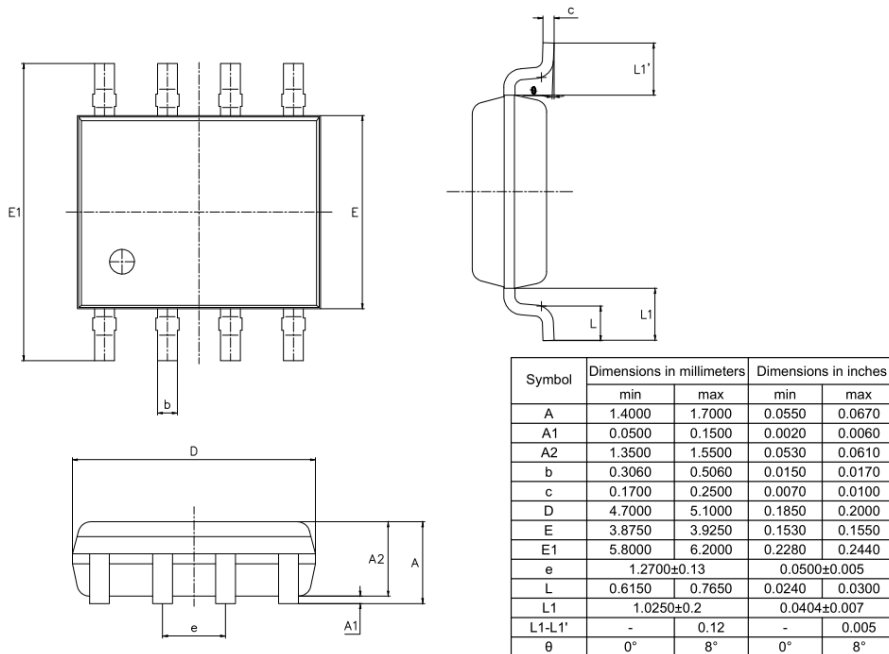
五. 电路图参考



接 LED 应用图



六. 封装尺寸图 (SOP-8)



七. 版本说明

版本	日期	描述
EH211020-9E88-569E	2021/10/22	V01 初版
EH211020-9EBD-4A70	2021/11/5	V02 升级程序